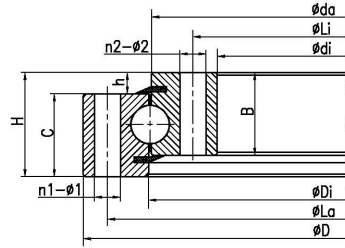


Four-point Contact Ball Slewing Bearing Without Teeth



Выбрать	запрос	Подшипник No.	ИНА №	Роле Эрде Нет.	ЛИК №	ТГ №	Размеры (мм)										Размер установки (мм)				Размер структуры (мм)				Параметр зуба (мм)		Номинальная осевая статическая нагрузка (кН)	Вес (кг)										
							Да	Д:	ди	ЧАС	Ла	Ли	n1	n2	$\phi 1$	$\phi 2$	D1	д:	б	час	Б:	С	Ди	Да	г	дельта			Икс									
SR11/170							170	70	40	148	90	6	6	$\phi 9$	M8					5	35	35	121.5	118.5											4.37			
SR10/179							234	124.5	25	214	144.5	24	19	$\phi 11$	$\phi 11$							5	25	25	180	178									140	5.4		
SR15/179	VU 140179						234	124.5	35	214	144.5	24	20	$\phi 11$	$\phi 11$							5	30	30	178	180									220	7		
SR15/179Y							234	124.5	35	214	144.5	24	20	$\phi 11$	$\phi 11$							5	30	30	180.5	177.5										200	7	
SR20/300				E.318.22.00.D.1			300	138	46	270	170	6	6	$\phi 13.5$	$\phi 13.5$							5	41	41	220	218										350	14.34	
SR20/220	VU 200220			E.318.22.00.D.1			302	138	46	270	170	10	10	18	18							5	41	41	219	221											420	16
SR20/220Y	VU200220			E.318.15.01.AALM			302	140	46	270	170	10	10	$\phi 18$	M16							5	41	41	223	221											435	18.5
SR20/312							312	145.14	50	270	175	14	16	M15.88	M15.88							6	44	44	220.86	224.15											350	18.55
SR15/200							240	160	38													5	33	33	201	199											300	6.3
SR20/260Y							329	190	45	305	215	16	16	$\phi 14$	$\phi 14$	328	192					1	44	44	261.5	258.5											520	15.8
SR20/257							329	190	45	305	215	16	16	$\phi 14$	$\phi 14$	328	192					1	44	44	258	256											480	16.2
SR20/326A							326	191	46	305	215	8	8	M8	M8							5	41	41	261	259											280	16.3
SR20/326							326	191	46	305	215	20	20	$\phi 14$	$\phi 14$							5	41	41	261	259											280	15.1
SR20/257A							329	191	45	305	215	20	20	$\phi 14$	$\phi 14$	327	193					4	41	41	258	256											480	15
SR20/260	VU.200.260			E.403.22.05.AALM			329	191	46	305	215	20	20	$\phi 14$	$\phi 14$			193				5	41	41	263	261											420	14.8
SR20/260Y1	VU 200260			E.403.22.01.CC.LM			326	191	46	305	215	20	20	14	14							5	41	41	259	261											500	15
SR20/260Y2				E.403.22.51.CC.LM			328	192	45	305	215	16	16	$\phi 14$	$\phi 14$	328	192					4	45	45	262	258											540	18
SR10/250				E.403.22.00.D1			300	200	35	280	220	16	16	M10	M10			200				5	30	30	251	249											200	7.1
SR30/435A							435	228	78	394.5	277	8	4	42006	42006							18	60	65	335	332											830	49.6
SR20/308							403.5	235	55	358	259	14	12	$\phi 13$	$\phi 13$	380						8	45	47	310.5	306.5											550	26.6
SR20/341			LY-Q020	E.403.22.00.D.1			440	240	55	400	280	18	18	M20-7H	22							5	50	50	342	340											782	34.7
SR25/345							430	260	65	400	290	24	24	$\phi 14$	$\phi 16$							12	53	53	348	342											820	32
SR 15/325	VU 140325						380	270	35	360	290	24	24	11	11							5	30	30	324	326											460	12
SR25/485				E.403.22.00.D.1			485	275	55	453	307	8	8	M16	M16							5	50	50	382	378											1010	45.4
SR25/485Y							485	275	55	453	307	8	8	$\phi 18$	$\phi 18$							5	50	50	382	378											1010	45.4
SR 25/380	VU 250380						485	275	55	453	307	16	16	18	18							5	50	50	379	381											840	45
SR20/383			LY-Q007				485	275	55	453	307	16	16	18	M16							5	50	50	386	381											872	43.7
SR20/383Y			LY-Q007K				485	275	55	453	307	16	16	18	18							5	50	50	386	381											872	43.7
SR17/402				E.535.25.00.D.1			402	278	44	383	298	12	12	$\phi 9$	M8							6	38	38	342	338											470	17.3
SR20/370		060.22.0370.301.11.1504					456	289	59	425	320	16	16	M16	M16							9	50	50	369	371											940	35