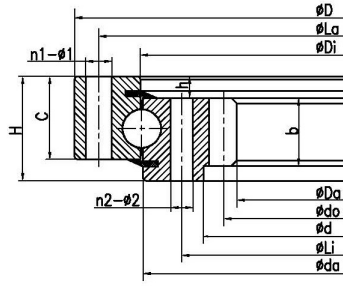
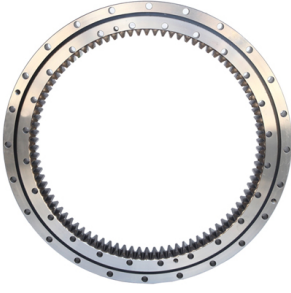


Four-point Contact Ball Slewing Bearing With Internal Teeth



Выбрать	запрос	Подшипник No.	ИНА №	Роле Эрде Нет.	ЛИК №	ТТ №	Размеры (мм)				Размер установки (мм)				Размер структуры (мм)					Параметр зуба (мм)			Номинальная осевая статическая нагрузка (кН)	Вес (кг)				
							Да	Д:	ди	ЧАС	Ла	Ли	n1	n2	φ1	φ2	Д1	д:	б	час	Б:	С			Ди	Да	г	дельта
SIR20/308						216	403	55	358	259	24	28	φ13	φ13	380	235	42	8	47	43	310	306	4	56	224		500	27.5
SIR20/287						216	340	61	324	252	20	20	42071	42071			54	7	54	54	288	286	4	56	224		420	19.3
SIR15/288	VI 160288N					216	340	39	324	252	20	20	9	9			34	5	34	34	287	289	4	56	224		350	12
SIR15/288Y				1.340.16.00.D.1		216	340	39	324	252	20	20	φ9	φ9			34	5	34	34	288	288	4	56	224		260	12
SIR20/418						256.95	417.9	50	390	295	18	24	M15.88	M15.88			44	6	44	44	344.48	344.42	5.08	52	264.16		630	24.7
SIR20/387						292	457	48	432	343	18	18	42006	42006			46	2	46	46	387.5	387.5	4	75	300		560	29
SIR10/388						294	388	35	372	326	6	6	φ8.5	M8			30	5	30	30	349	347	3	100	300		200	9.9
SIR20/400	062.20.0400.000.11.1503					300	475	55	448	352	16	16	13.5	13.5			46	9	46	46	399	401	5	61	305	-0.5	950	33
SIR20/385Y						306	445	46	425	345	16	16	φ13	φ13		323	35	8	38	38	386	384	3	104	312		520	20.5
SIR20/385						306	445	46	425	345	16	16	φ13	φ13		323	35	8	38	38	385	385	3	104	312		570	20.1
SIR20/414Y				VSI200414N		325	486	56	460	375	24	24	φ14	M12	484	350	40	11.5	44.5	44.5	415.5	412.5	5	67	335		630	29.6
SIR20/414A				L486.20.00.B		325	486	56	460	375	24	24	φ14	M12			44.5	11.5	44.5	44.5	415.5	412.5	5	67	335		500	32.2
SIR20/414						325	486	56	460	375	24	24	φ14	M12	484		44.5	11.5	44.5	44.5	415.5	412.5	5	67	335		560	29.6
SIR20/414Y1	VSI200414N					325	486	56	460	375	24	24	φ14	M12			40	11.5	44.5	44.5	415.5	412.5	5	67	335		600	29
SIR20/414Y2	VSI200414N					325	486	56	460	375	24	24	14	M12*20		350	40	11.5	44.5	44.5	415.5	412.5	5	67	335		560	31
SIR20/414Y3				L486.20.00.B		325	486	56	460	375	24	24	φ14	M12			44.5	11.5	44.5	44.5	415.5	412.5	5	67	335		550	31
SIR20/414Y4	062.20.0414.500.01.1503					326.5	486	56	460	375	24	24	13.5	M12			45.5	10.5	45.5	45.5	415.5	412.5	5	67	335		720	31
SIR20/414Y5	062.20.0414.575.01.1403					326.5	484.5	56	460	375	24	24	13.5	M12			45.5	10.5	45.5	45.5	415.5	411	5	67	335		720	31
SIR15/420	VI 160420N					332	486	39	462	378	16	16	14	14			34	5	34	34	419	421	4	85	340		550	24
SIR15/420Y				L486.16.00.D.1		332	486	39	462	378	16	16	φ14	φ14			34	5	34	34	420	420	4	85	340		380	24
SIR20/450	062.20.0450.000.11.1503					345	531	55	500	400	16	16	15.5	15.5			46	9	46	46	449	451	5	70	350	-0.5	1070	38
SIR30/500		013.30.500.**				365	602	80	566	434	20	20	18	18		398	60	10	70	70	501.5	498.5	5	74	370	0.5	1290	75.8
SIR30/500Y		014.30.500.**				366	602	80	566	434	20	20	18	18		398	60	10	70	70	501.5	498.5	6	62	372	0.5	1290	75.8
SIR25/488				L570.25.00.D.1		378	570	70	540	436	18	18	φ18	φ18		410	55	10	60	55	488	488	6	65	390		980	54
SIR20/465				L535.22.00.D.3.V		380	535	50	510	420	16	16	φ13	M12φ1.25			40	5	45	40	466.5	464.5	4	96	384		1050	32
SIR25/489	VI 250489N					384	562	55	538	440	40	40	14	14			50	5	50	50	488	490	6	66	396		1080	43
SIR25/489Y				L562.25.15.D.1		385	560	60	538	440	30	30	φ14	φ14		418	43	10	50	50	489	489	6	66	396		1050	41
SIR30/560		013.30.560.**				425	662	80	626	494	20	20	18	18		458	60	10	70	70	561.5	558.5	5	86	430	0.5	1440	94
SIR30/560Y		014.30.560.12				426.517	662	80	626	494	20	20	18	18		458	60	10	70	70	561.5	558.5	6	72	432	0.5	1440	94
SIR25/547				L635.25.00.D.3.V		439.5	635	60	605	490	24	16	φ15	M16φ1.5		467	50	5	55	50	547	547	6	74	444		1190	57