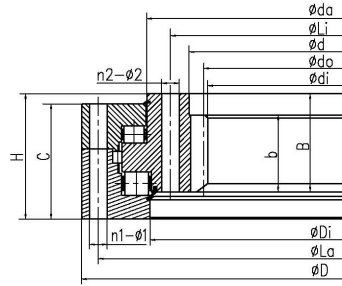


Three-row Crossed Roller Slewing Bearing With Internal Teeth



Выбрать	запрос	Подшипник No.	ИНА №	ЛИК №	Размеры (мм)				Размер установки (мм)				Размер структуры (мм)				Параметр зуба (мм)				Номинальная осевая статическая нагрузка (кН)	Вес (кг)		
					Да	Д:	ди	ЧАС	Ла	Ли	n1	n2	$\phi 1$	$\phi 2$	D1	д:	б	час	Б:	С			Ди	Да
HIU25/500	YI 25 0500N		260	652	148	604	370	16	16	33	33		102	36	112	134	456	478	10	28	280		532	250
HIU25/500Y		133.25.500.**	335	634	148	598	402	24	24	18	18	366	80	10	116	138	526	537	5	68	340	0.5	2750	224
HIU25/500Y1		134.25.500.**	336	634	148	598	402	24	24	18	18	366	80	10	116	138	463	474	6	57	342	0.5	2750	224
HIU25/560		133.25.560.**	395	694	148	658	462	24	24	18	18	426	80	10	116	138	586	597	5	80	400	0.5	3080	240
HIU25/560Y		134.25.560.**	396	694	148	658	462	24	24	18	18	426	80	10	116	138	523	534	6	67	402	0.5	3080	240
HIU25/630		133.25.630.**	456	764	148	728	532	28	28	18	18	496	80	10	116	138	656	667	6	77	462	0.5	3450	270
HIU25/630Y		134.25.630.**	456	764	148	728	532	28	28	18	18	496	60	10	116	138	593	604	8	58	464	0.5	3450	270
HIU25/710		133.25.710.**	534	844	148	808	612	28	28	18	18	576	80	10	116	138	736	747	6	90	540	0.5	3880	300
HIU25/710Y		134.25.710.**	536	844	148	808	612	28	28	18	18	576	80	10	116	138	673	684	8	68	544	0.5	3880	300
HIU30/800Y		134.32.800.**	590	964	182	920	680	36	36	22	22	636	120	10	142	172	759	770	10	60	600	0.5	5490	500
HIU30/800		133.32.800.**	592	964	182	920	680	36	36	22	22	636	120	10	142	172	830	841	8	75	600	0.5	5490	500
HIU20/815	YI 20 0815N		608	954	120	905	705	28	28	26	26		80	30	90	106	781	792	8	78	624		833	275
HIU30/900		133.32.900.**	688	1064	182	1020	780	36	36	22	22	736	120	10	142	172	930	941	8	87	696	0.5	6190	600
HIU30/900Y		134.32.900.**	690	1064	182	1020	780	36	36	22	22	736	120	10	142	172	859	870	10	70	700	0.5	6190	600
HIU30/1000		133.32.1000.**	780	1164	182	1120	880	40	40	22	22	836	120	10	142	172	1030	1041	10	79	790	0.5	6890	680
HIU30/1000Y		134.32.1000.**	780	1164	182	1120	880	40	40	22	22	836	120	10	142	172	959	970	12	66	792	0.5	6890	680
HIU30/1120		133.32.1120.**	900	1284	182	1240	1000	40	40	22	22	956	120	10	142	172	1150	1161	10	91	910	0.5	7680	820
HIU30/1120Y		134.32.1120.**	900	1284	182	1240	1000	40	40	22	22	956	120	10	142	172	1079	1090	12	76	912	0.5	7680	820
HIU40/1250Y		134.40.1250.**	980	1445	220	1393	1107	45	45	26	26	1055	150	10	170	210	1200	1210	14	71	994	0.5	11100	1200
HIU40/1250		133.40.1250.**	984	1445	220	1393	1107	45	45	26	26	1055	150	10	170	210	1290	1300	12	83	996	0.5	11100	1200
HIU20/1250			1032	1397	132	1345	1145	36	36	26	26		106	9	106	123	1219	1218	12	87	1044	-0.5	7350	539
HIU20/1270	YI 20 1270N		1064	1408	120	1360	1160	44	44	26	26		80	30	90	106	1236	1247	8	135	1080		1278	430
HIU40/1400Y		134.40.1400.**	1134	1595	220	1543	1257	45	45	26	26	1205	150	10	170	210	1350	1360	14	80	1120	0.5	12400	1300
HIU25/1390	YI 25 1390N		1140	1554	148	1494	1260	32	32	33	33		102	36	112	134	1346	1368	10	116	1160		1402	720
HIU40/1400		133.40.1400.**	1140	1595	220	1543	1257	45	45	26	26	1205	150	10	170	210	1440	1450	12	96	1152	0.5	12400	1300
HIU20/1400			1162	1547	132	1495	1295	36	36	26	26		106	9	106	123	1369	1368	14	84	1176	-0.5	8200	630
HIU20/1490	YI 20 1490N		1272	1628	120	1580	1380	50	50	26	26		80	30	90	106	1456	1467	12	108	1296		1493	505
HIU40/1600Y		134.40.1600.**	1328	1795	220	1743	1457	48	48	26	26	1405	150	10	170	210	1550	1560	16	84	1344	0.5	14200	1520
HIU40/1600		133.40.1600.**	1330	1795	220	1743	1457	48	48	26	26	1405	150	10	170	210	1640	1650	14	96	1344	0.5	14200	1520
HIU20/1600			1372	1747	132	1695	1495	40	40	26	26		106	9	106	123	1569	1568	14	99	1386	-0.5	9400	705