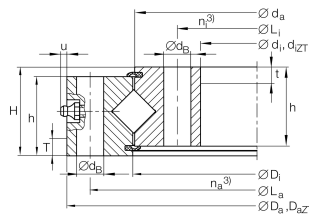
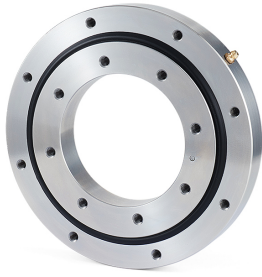


# Crossed Roller Slewing Ring Without Teeth



Выбрать	запрос	Подшипник №.	ИНА №	ЛИК №	Размеры (мм)				Размер установки (мм)				Размер структуры (мм)						Параметр зуба (мм)		Номинальная осевая статическая нагрузка (кН)	Вес (кг)				
					Да	Д:	ди	ЧАС	Ла	Ли	n1	n2	φ1	φ2	D1	д:	б	час	Б:	С			Ди	Да	м	г
XU10/179	XU 120179			234	124.5	35	214	144.5	12	12	11	11			5	30	30	180	178					210	7	
XU15/220	XU 160220			302	138	46	270	170	10	10	18	18			5	41	41	221	219					320	16	
XU10/219	XU120222			300	140	36	270	170	12	12	M16	φ18			6	30	30	220	218					280	10.8	
XU15/270				350	190	52	320	220	4	4	M10	M10			8	44	44	271.5	268.5					340	22.3	
XU15/260	XU 160260			326	191	46	305	215	20	20	14	14			5	41	41	261	259					380	15	
XU10/264				311.15	215.9	25.4	295.275	231.775	12	12	φ11	φ11				25.4	25.4	264.6	263.4					195	6.7	
XU10/317				401	233	40	380	260	8	8	M12	M12				30.5	31.5	318	316					200	10.5	
XU20/380	XU 180380			485	275	55	453	307	16	16	φ18	φ18			5	50	50	381.5	378.5					625	45.5	
XU30/440		79764		550	320	85	515	365	12	8	17	18			10	75	75	442	438					8820	85.6	
XU20/412	XU 180412			501	324	55	469	356	18	18	18	18			5	50	50	413	411					625	40	
XU20/405	XU 180405			747	336	46	450	360	30	30	14	14			5	41	41	406	404					600	25	
XU20/433	XU 180433			522	344	55	490	376	20	20	18	18			5	50	50	434	432					660	42	
XU15/414	XSU 140414			484	344	56	460	368	24	24	14	14			11.5	44.5	44.5	415	413					520	28	
XU20/460	XU 220460			568	356	64	524	396	18	18	22	22			5	59	59	461	459					962	64	
XU20/475				589.5	378	75	540	410	18	18	φ18	φ18		384	17	58	60	476.5	473.5					980	71.8	
XU25/475				589	383	75	540	410	36	35	φ16	φ16	565	384	12	63	60	476.5	473.5					1180	64.8	
XU30/515	XU 300515			646	384	86	598	432	18	18	26	26			7	79	79	516	514					1300	115	
XU20/475Y	XU 180475			562	388	55	530	420	20	20	18	18			5	50	50	476	474					725	46	
XU25/500		110.25.500.**		602	398	75	566	434	20	20	18	18			10	65	65	501	499					1040	80	
XU25/545	XU 240545			655	435	79	615	475	24	24	22	22			7	72	72	546	544					1150	94	
XU25/560		110.25.560.**		662	458	75	626	494	20	20	18	18			10	65	65	561.5	558.5					1160	90	
XU20/574	XU 220574			680	468	68	640	508	20	20	22	22			7	61	61	575	573					1212	82	
XU30/586	XU 300586			704	468	86	664	508	36	36	22	22			7	79	79	587	585					1475	115	
XU15/544	XSU 140544			614	474	56	590	498	32	32	14	14			11.5	44.5	44.5	545	543					680	38	
XU25/630		110.25.630.**		732	528	75	696	564	24	24	18	18			10	65	65	631.5	628.5					1300	100	
XU30/680	XU 280680			795	565	79	755	605	30	30	22	22			7	72	72	681	679					1525	120	
XU15/644	XSU 140644			714	574	56	690	598	36	36	14	14			11.5	44.5	44.5	645	643					800	44	
XU45/752		797/600G2		900	600	125	848	690	30	29	26	M24			20	105	105	754	750					2800	246	
XU25/710		110.25.710.**		812	608	75	776	644	24	24	18	18			10	65	65	711.5	708.5					1490	110	
XU30/785	XU 300785			900	670	86	860	710	36	36	22	22			7	79	79	786	784					2050	155	