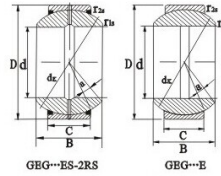
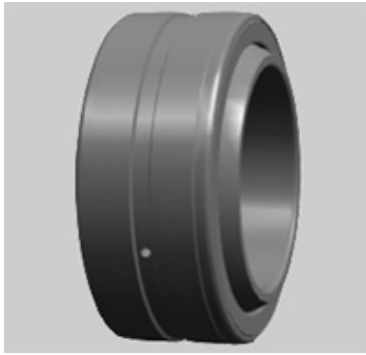


GEG...(E)ES-2RS spherical plain bearing



Выбрать	запрос	Обозначение		Размеры (мм)								Номинальная нагрузка (кН)		Вес (кг)
		Type1	Type2	д:	Д:	Б:	С	dk	a · ≈	r2s min	r2s min	C	CO	
GEG6E	-	6	16	9	5	13	21	0.3	0.3	5.5	27.5	0.008		
GEG8E	-	8	19	11	6	16	21	0.3	0.3	8.15	40.5	0.014		
GEG10E	-	10	22	12	7	18	18	0.3	0.3	10.8	54	0.02		
GEG12E	-	12	26	15	9	22	18	0.3	0.3	17	85	0.034		
GEG15E	-	15	30	16	10	25	16	0.3	0.3	21.2	106	0.046		
GEG17E	-	17	35	20	12	29	19	0.3	0.3	30	146	0.078		
GEG20ES	GEG20ES-2RS	20	42	25	16	35.5	17	0.6	0.6	48	240	0.15		
GEG25ES	GEG25ES-2RS	25	47	28	18	40.7	17	0.6	0.6	12	310	0.19		
GEG30ES	GEG30ES-2RS	30	55	32	20	47	17	0.6	1	80	400	0.29		
GEG35ES	GEG35ES-2RS	35	62	35	23	53	16	0.6	1	100	500	0.39		
GEG40ES	GEG40ES-2RS	40	68	40	25	60	17	0.6	1	127	640	0.52		
GEG45ES	GEG45ES-2RS	45	75	43	28	66	15	0.6	1	156	780	0.68		
GEG50ES	GEG50ES-2RS	50	90	56	36	80	17	0.6	1	245	1220	1.4		
GEG60ES	GEG60ES-2RS	60	105	63	40	92	17	1	1	315	1560	2		
GEG70ES	GEG70ES-2RS	70	120	70	45	105	16	1	1	400	2000	2.9		
GEG80ES	GEG80ES-2RS	80	130	75	50	115	14	1	1	490	2450	3.5		
GEG90ES	GEG90ES-2RS	90	150	85	55	130	15	1	1	610	3050	5.4		
GEG100ES	GEG100ES-2RS	100	160	85	55	140	14	1	1	655	3250	5.9		