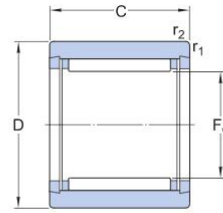
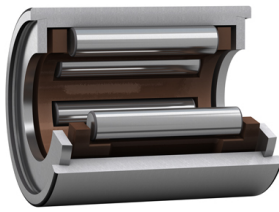


NK Series Needle roller bearings with machined rings without an inner



Выбрать	запрос	Обозначение подшипника		Диаметр вала (мм)	Вес (кг)	Граничные размеры (мм)			Базовая номинальная нагрузка (Н)		Ограничение скорости (об/мин) Масло
		Текущий код	Исходный код			FW	Д:	С	Динамический	Статический	
NK5/10TN		5	2.9	5	10	10	2100	1400	36780		
NK05/08		5		5	10	8					
NK05/10TN-OH		5		5	10	12	2350	1920	39000		
NK05/12TN		5	3.7	5	10	12	3000	2650	39000		
NK06/10		6		6	12	10	2600	2200	37000		
NK06/10TN		6		6	12	10	2600	2200	37000		
NK06/12TN		6	5.7	6	12	12	3350	3150	37000		
NK07/10		7	6.9	7	14	10	2850	2650	34000		
NK07/12		7	8.2	7	14	12	3650	3600	34000		
NK8/12TN		8	8.3	8	15	12	3950	4100	32000		
NK08/12		8	8.7	8	15	12	3950	4100	32000		
NK08/16		8	12	8	15	16	5100	5800	32000		
NK08/16TN		8		8	15	16	5100	5800	32000		
NK09/12		9	10.3	9	16	12					
NK10/12TN	462409K	10	10	10	17	12	4750	5300	29000		
NK10/10		10		10	17	10					
NK10/12		10		10	17	12					
NK10/16		10		10	17	16	6200	7800	29000		
NK10/16TN		10		10	17	16	6200	7800	29000		
NKS10		10		10	19	13	5800	6000	29000		
NK12/12TN	644097	12	11.8	12	19	12	6000	6400	27000		
NK12/16		12	16.8	12	19	16	8200	9800	27000		
NK14/16	4624900K	14	20.8	14	22	16	10100	11500	25000		
NKS14		14	27	14	25	16	1400	13800	24000		
NK14/12		14		14	22	12					
NK14/20		14		14	22	20	12800	15600	25000		
NK15/12	644800K	15	18.5	15	23	12	8600	11000	21000		
NK15/16		15	21.8	15	23	16	10700	12700	24000		

NK Series Needle roller bearings with machined rings without an inner

NK15/20		15	26.7	15	23	20	13600	17200	24000
NK152312		15		15	23	12			