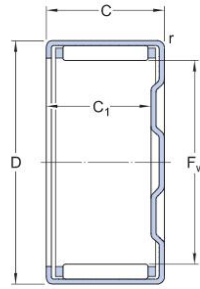
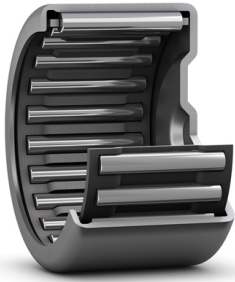


BK Series Drawn cup needle roller bearings



Выбрать	запрос	Обозначение подшипника		Диаметр вала (мм)	Вес (кг)	Граничные размеры (мм)			Базовая номинальная нагрузка (Н)		Ограничение скорости (об/мин) Масло
		Текущий код	Исходный код			FW	Д:	С	Динамический	Статический	
BK0306TN		3		3	6.5	6	1320	950	6000		
BK0408TN	Apr-1941	4	1.8	4	8	8	1540	1070	40000		
BK0509	45941/5	5	2.1	5	9	9	2200	1790	36000		
BK0608	35941/6	6	2.2	6	10	8	1830	1550	32000		
BK0609	45941/6	6	2.6	6	10	9	2650	2400	30000		
BK0709	45941/9	7	2.9	7	11	9	2800	2150	27000		
BK0808	35941/8	8	3	8	12	8	2550	2400	21000		
BK0810	88941/8	8	3.4	8	12	10	3700	3450	21000		
BK08X14X10	25942/8	8	5.8	8	14	10	3800	3950	25000		
BK0908	35941/9	9	3.4	9	13	8	3650	4050	25000		
BK0910	55941/9	9	4.3	9	13	10	4050	4250	25000		
BK0912	65941/9	9	4.9	9	13	12	5000	6000	25000		
BK1010	55941/10	10	4.3	10	14	10	3900	4800	19000		
BK1012	65941/10	10	5	10	14	12	5000	6300	19000		
BK1015		10	6.2	10	14	15	6700	7800	19000		
BK10X16X10		10	6.8	10	16	10	6800	8800	18000		
BK1210	55941/12	12	5.2	12	16	10	4150	5800	19000		
BK1212	65941/12	12	6.2	12	16	12	3800	5100	15000		
BK12X18X12	35942/12K	12	10.3	12	18	12	5500	6300	17000		
BK1312	BK1312	13	11.2	13	19	12	6200	7100	17000		
BK1410	35941/14	14	12.1	14	20	10	6700	7000	16000		
BK1512	35941/15	15	12.7	15	21	12	7000	8400	14000		
BK1515		15		15	21	15	9800	11400	14000		
BK1516	55941/15	15	16.5	15	21	16	9800	11400	14000		
BK1522		15	22	15	21	22	10400	16500	14000		
BK1612	35941/16	16	13.8	16	22	12	7100	9200	14000		
BK1616	55941/16	16	17.6	16	22	16	10100	14300	14000		
BK1622	85941/16	16	23.4	16	22	22	11100	17400	14000		

BK Series Drawn cup needle roller bearings

BK1712	35941/17	17	14.5	17	23	12	6900	9300	13000
BK1716		17		17	23	16	8500	12500	10000