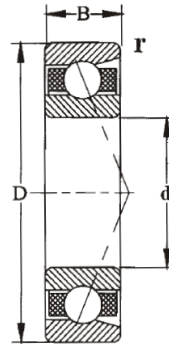
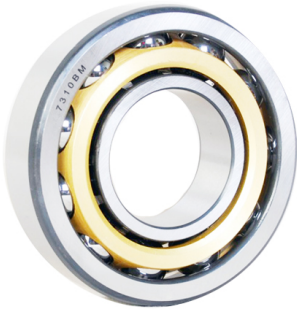


7300B Series Series angular contact ball bearing



Выбрать запрос	Подшипник No.	Граничные размеры (мм)			Грузоподъемность (кН)		Предельная скорость (об / Масса мин)		
		д:	Д:	Б:	Динамический (Cr)	Статический (Cor)	Смазка	Масло	Кг
7301B	12	37	12	10.5	4.9	16000	22000	0.06	
7302B	15	42	13	12.4	6.5	14000	19000	0.08	
7303B	17	47	14	14.1	8.1	13000	17000	0.16	
7304B	20	52	15	17.3	9.6	11000	15000	0.14	
7305B	25	62	17	24.3	14.1	9000	13000	0.23	
7306B	30	72	19	29.3	18.1	8000	11000	0.34	
7307B	35	80	21	38.3	24.4	7000	9500	0.45	
7308B	40	90	23	46.5	29.5	6300	8500	0.63	
7309B	45	100	25	59.6	39.6	5600	7500	0.85	
7310B	50	110	27	68.1	48	5000	6700	1.1	
7311B	55	120	29	82.2	56.2	4500	6300	1.4	
7312B	60	130	31	91.5	65.4	4300	5600	1.75	
7313B	65	140	33	102.3	75.3	3800	5300	2.15	
7314B	70	150	35	114.6	85.9	3600	5000	2.65	
7315B	75	160	37	127.7	95.4	3400	4800	3.2	
7316B	80	170	39	141.4	107.9	3200	4800	3.8	
7317B	85	180	41	155.8	120.9	3000	4000	4.45	
7318B	90	190	43	157.9	136.9	3000	4000	5.3	
7319B	95	200	45	172	154.1	2800	4000	6.4	
7320B	100	215	47	190	177.3	2600	3800	7.29	
7321B	105	225	49	201.7	193.3	2400	3600	8.55	
7322B	110	240	50	225.8	225.3	2200	3400	9.84	